

SOMMAIRE GLOBAL DES
RÉSULTATS
MESURES D'ASSURANCE DE LA
QUALITÉ ET DES TESTS DE
RENDEMENT DE 6^E ANNÉE

École du Nouveau-Monde
2023



ANALYSE DES DONNÉES

- Comparer les résultats internes
- Comparer les résultats avec la province
- Analyser en profondeur avec l'équipe l'équipe école
- Célébrer les points forts et cibler les points à améliorer
- Établir un plan d'action
- Ré-évaluer au courant de l'année



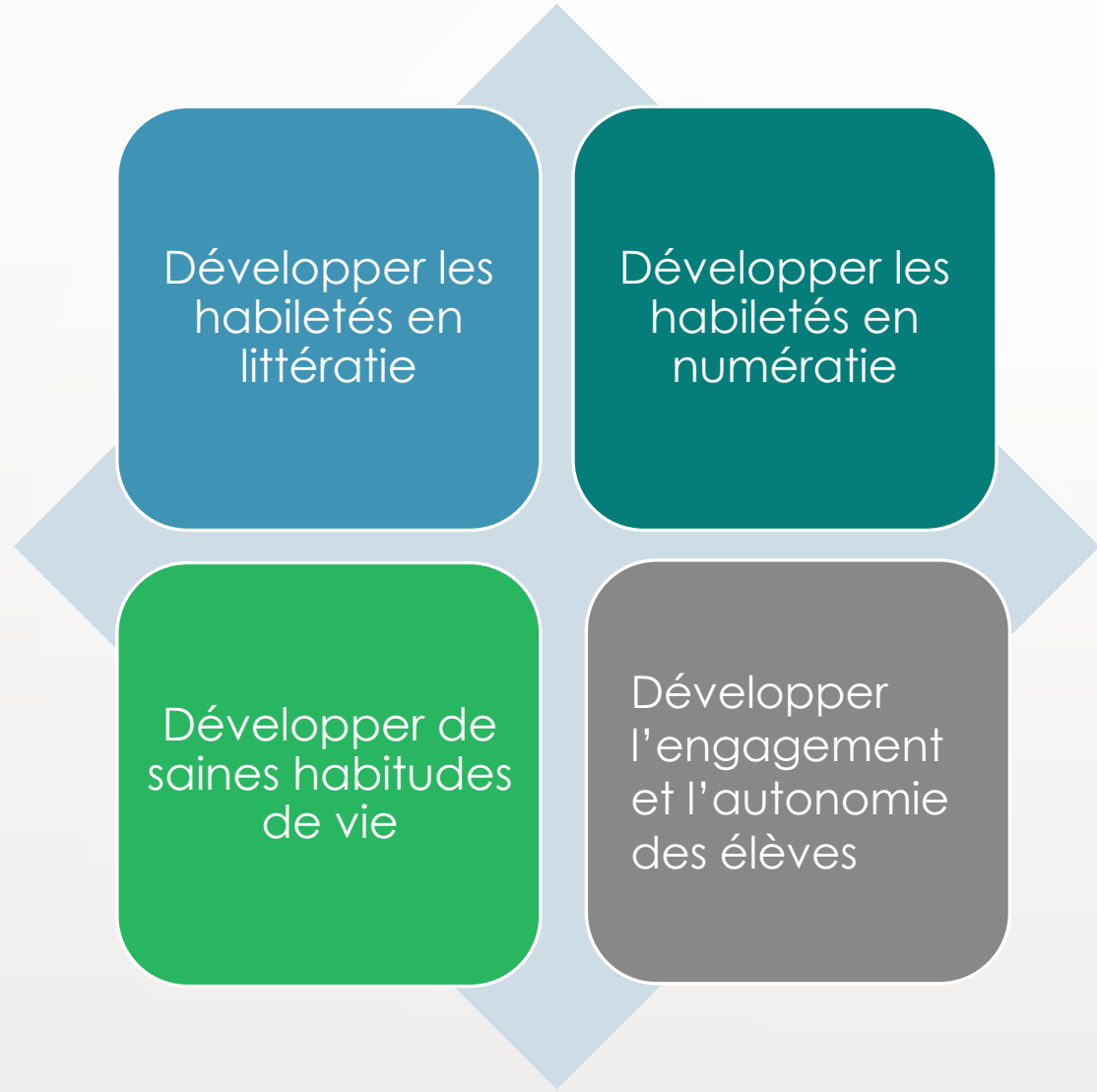
ENGAGEMENT DES ÉLÈVES DANS LEUR APPRENTISSAGE

Nouveau-Monde

- Récent: 85,7
- L'an passé: 90,5
- Moyenne sur 3 ans: 86,6

Alberta

- Récent: 87,3
- L'an passé: 88,7
- Moyenne sur 3 ans: 84,8



PLAN D'ACTION

CIVISME

Nouveau-Monde

- Récent: 83,3
- L'an passé: 82,3
- Moyenne sur 3 ans: 82,8

Alberta

- Récent: 80,3
- L'an passé: 81,4
- Moyenne sur 3 ans: 80,9

LE CIVISME À NOUVEAU-MONDE

- Code de vie de l'école
- Offrir différentes opportunités d'implication pour nos élèves
 - Leadership (organisation des soirées communautaires, participation aux différentes activités offertes);
 - Bénévolat (food bank, levées de fonds pour différentes causes, ménage du quartier).
 - Créer des activités rassembleuses à l'école.

QUALITÉ DE L'ÉDUCATION DE BASE

Nouveau-Monde

- Récent: 89,2
- L'an passé: 90,2
- Moyenne sur 3 ans: 89,7

Alberta

- Récent: 88,1
- L'an passé: 89,0
- Moyenne sur 3 ans: 88,6

QUALITÉ DE L'ÉDUCATION À NOUVEAU-MONDE

Personnel engagé:

- Développement professionnelle
- Pédagogie culturelle et construction identitaire
- Enseignement sur les Premières Nations, Métis et Inuits

Enseignement de qualité:

- *Numératie* : Connaissances de bases solides avec le concept du nombre et étapes de résolutions de problèmes.
- *Littératie* :
 - En lecture focus sur le développement du vocabulaire et l'apprentissage des stratégies de lecture.
 - En écriture développer les ateliers d'écriture et les différentes stratégies à appliquer.
- *Engagement des élèves*
 - Activités pédagogiques stimulantes*
 - Responsabilisation*

ENVIRONNEMENTS D'APPRENTISSAGE ACCUEILLANTS,
BIENVEILLANTS, RESPECTUEUX ET SÉCURITAIRES

Nouveau-
Monde

- Récent: 89,1
- L'an passé: 87,9
- Moyenne sur 3 ans: 88,5

Alberta

- Récent: 84,7
- L'an passé: 86,1
- Moyenne sur 3 ans: 85,4

ENVIRONNEMENTS D'APPRENTISSAGE ACCUEILLANTS, BIENVEILLANTS, RESPECTUEUX ET SÉCURITAIRES À NOUVEAU-MONDE

Développer le sentiment d'appartenance

- Soirées communautaires
- Activités sportives
- Activités du midi

Les champions

- Chaque enfant doit avoir un adulte de confiance: un champion dans l'école
- INCORPORER LES VIDÉOS (CAROLINE)

Offre de services

- Programme vers le pacifique
- Sécurité numérique
- [Divers programmes du Projet Appartenance](#)

ACCÈS À L'APPUI ET AUX SERVICES

Nouveau-Monde

- Récent: 71,1
- L'an passé: 73,7
- Moyenne sur 3 ans: 72,4

Alberta

- Récent: 80,6
- L'an passé: 81,6
- Moyenne sur 3 ans: 81,1

ACCÈS À L'APPUI ET AUX SERVICES À NOUVEAU-MONDE



- Les services de l'école et les différents intervenants
- Méthodes d'interventions :
 1. Approche collaborative : créer des profils de classe afin d'identifier les besoins et les interventions afin de faciliter la collaboration et d'orienter l'intervention des différents intervenants.
 2. Continuum de soutien : Intervention universelle (différenciée), intervention ciblée, intervention spécifique
- L'enseignant accompagnateur un rôle clé :

Appuyer les enseignants dans l'accompagnement des élèves ayants de besoins particuliers plus spécifiquement en littératie et en numératie en sélectionnant les intervention à l'intérieur du continuum de soutien.

PARTICIPATION DES PARENTS

Nouveau-Monde

- Récent: 86,5
- L'an passé: 84,5
- Moyenne sur 3 ans: 85,5

Alberta

- Récent: 79,1
- L'an passé: 78,8
- Moyenne sur 3 ans: 78,9

IMPLICATION DES PARENTS À NOUVEAU-MONDE

Communication

- Communiquer avec l'enseignant de votre enfant
- Être un bon modèle de communication
- Lire les communication de l'école
- Modeler une utilisation positive des technologies

Bénévolat

- Distribution des dîners chauds
- Bénévolat à la bibliothèque
- Accompagnateur pour les sorties éducatives
- *voir les démarches pour faire du bénévolat (antécédent judiciaire)

IMPLICATION DES PARENTS À NOUVEAU-MONDE

Apprentissage à la maison

- Superviser et aider avec les devoirs
- Modeler les comportements positifs
- Faire la lecture avec votre enfant
- Créer un environnement pour étudier
- Encourager
- Faire du renforcement

Prise de décision

- Compléter les sondages de l'école, du conseil et de Alberta Education
- Remplir les différents formulaires (FOIP, Démographiques...)
- Compléter les documents pour les sorties éducatives et suivre les options de paiements

IMPLICATION DES PARENTS À NOUVEAU-MONDE

Implication dans la communauté

- Aider et participer au conseil d'école
- Aider la société de parents pour les différentes levées de fonds
- Collaborer avec les enseignants et l'administration de l'école pour résoudre les problèmes.
- Supporter et encourager votre enfant à participer à la vie de l'école

Être parent

- Encourager un bon sommeil
- Encourager une bonne nutrition
- Encourager un régime de vie équilibrée : activité physique et une bonne santé mentale
- Superviser et contrôler les temps d'écran et les interactions sur les réseaux sociaux
- S'assurer de l'assiduité et ponctualité de votre enfant à l'école

CHOIX DE COURS

Nouveau-Monde

- Récent: 79,5
- L'an passé: 80,3
- Moyenne sur 3 ans: 79,9

Alberta

- Récent: 82,9
- L'an passé: 82,9
- Moyenne sur 3 ans: 82,9

CHOIX DE COURS À NOUVEAU-MONDE

- Offre des cours de FCT en 5e et 6e année
- Invités en lien avec les arts et la musique
- Programmation culturelle (en classe et au dîner)
- Programmation sportive (en classe et au dîner)
- Sorties éducatives

PLAN D'ACTION
Sondage auprès des
parents pour
connaître leurs
souhaits

TESTS DE RENDEMENT ENGLISH LANGUAGE ARTS

Nouveau- Monde

- Acceptable 93,0%
- Excellence 20,9%

Alberta

- Acceptable 90,4%
- Excellence 21,9%

TESTS DE RENDEMEMENT MATHÉMATIQUES

Nouveau- Monde

- Acceptable 88,6
- Excellence 27,3

Alberta

- Acceptable 77,4
- Excellence 18,8

TESTS DE RENDEMENT SCIENCES

Nouveau- Monde

- Acceptable 74,4
- Excellence 14,0

Alberta

- Acceptable 79,3
- Excellence 25,9

TESTS DE RENDEMENT ÉTUDES SOCIALES

Nouveau- Monde

- Acceptable 80,0
- Excellence 20,0

Alberta

- Acceptable 66,2
- Excellence 18,00

QUESTIONS

